

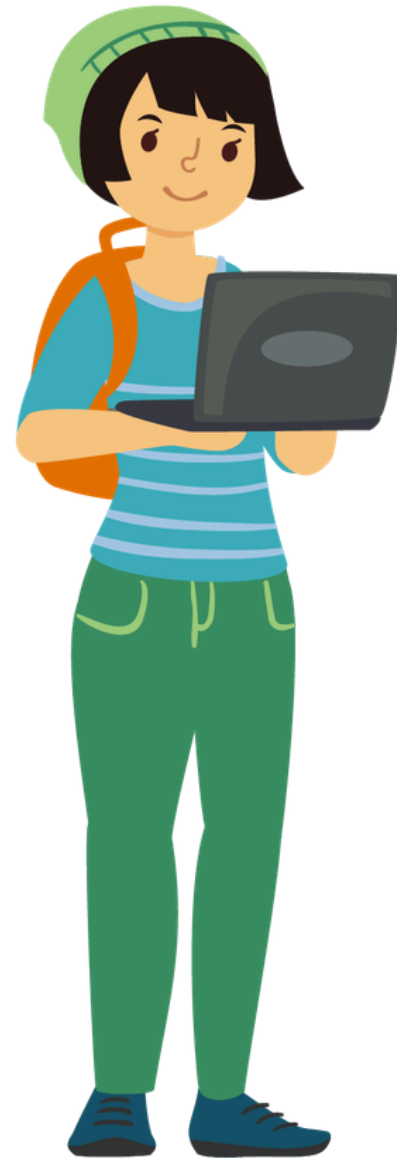
你能在场很重要！

良好的学校出勤意味着……



小学生

上完三年级时有良好的
阅读能力



初中生

通过重要课程



高中生

朝着毕业努力时走在正
轨上



大学生

拿到学位



工人

在工作中取得成功

缺勤次数过多——有理由或没有理由——可能阻碍学生在学校和生活
中取得成功。多少次算次数过多？学年的10%——即缺勤18天或每月
2天——可能使学生脱离正轨。